

PONTE SP 99 PK 5+576 : PULVINO E PILA SUD DA RIPRISTINARE



PONTE SP 1 PK 3+575 : TRAVI DI BORDO DA RIPRISTINARE



PONTE SP 33 PK 0+530 : GIUNTI DA RIPRISTINARE



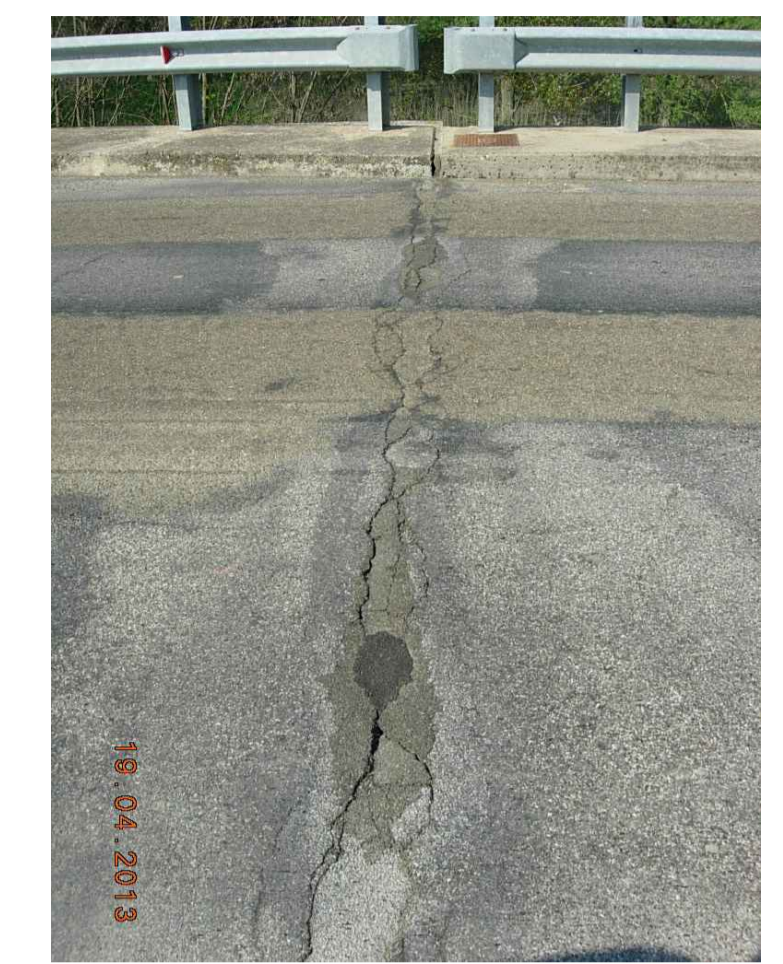
PONTE SP 101 PK 4+866 : GIUNTI DA RIPRISTINARE



PONTE SP 101 PK 4+866 : GIUNTI DA RIPRISTINARE VISTA DAL BASSO



PONTE SP 115 PK 1+954 : GIUNTI DA RIPRISTINARE



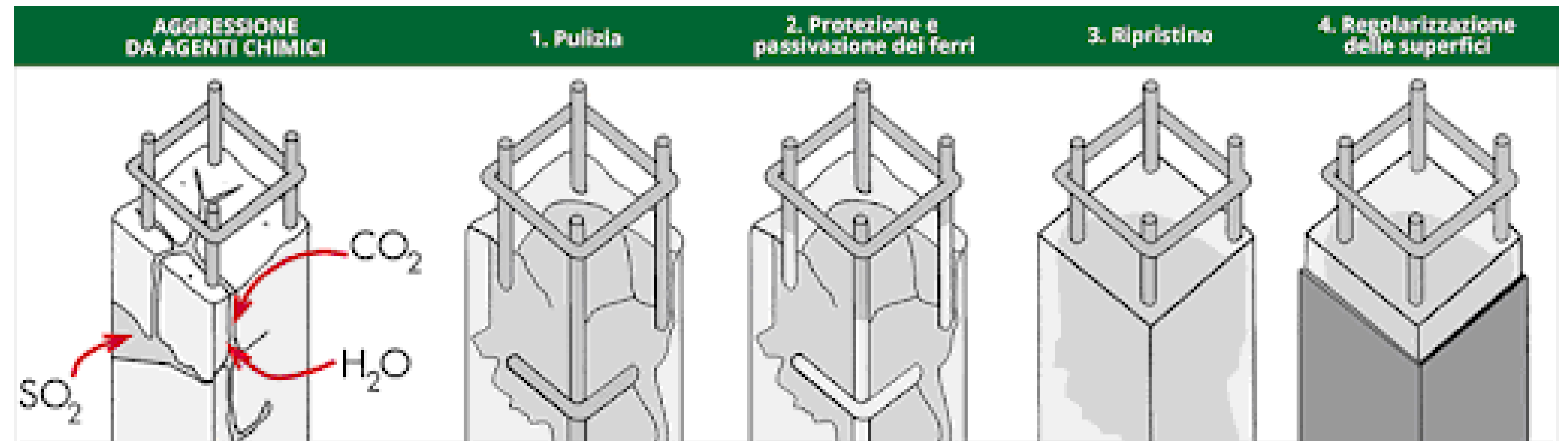
CICLO DI RICOSTRUZIONE VOLUMETRICA DEL CLS: VOCI DI E.P.U.

B.09.208 BOCCARDATURA MECCANICA O A MANO DI SUPERFICI CEMENTIZIE
 Di superfici cementizie, travi, controventi per renderle sfre a ricevere nuovi getti di calcestruzzo.
 Comprensiva e compensata nel prezzo l'asportazione di parti ammalorate, la pulizia dell'armatura metallica scoperta mediante sabbiatura, l'energia specializzata, la soffocatura ed il lavaggio con acqua a pressione di tutte le superfici scoperte.

B.09.020.7 PASSIVAZIONE DEI FERRI DI ARMATURA Esiguita mediante applicazione di malta cementizia monocomponente penetrabile a base di leganti ibridici, polveri silicee, inibitori di corrosione e dispersione di polimeri acrilici.

B.09.230.a FORNITURA E POSA IN OPERA DI BETONCINO AD ESPANSIONE CONTRASTATA con maturazione in aria, contenente fibre sintetiche in poliacrilammide per la ricostruzione di strutture in calcestruzzo degradate.
 L'applicazione del calcestruzzo preadesso e marcato CE dovrà essere effettuata previa adeguata preparazione del supporto (da comparsi a parte).
 Compresi e compensati nel prezzo ogni onere per il getto in presenza di eventuali armature metalliche, la finitura accurata dei bordi e della superficie del getto e una opportuna stagionatura dei getti mediante applicazione di acqua nebulizzata per almeno 24 ore dopo il getto; la formazione di eventuali giunti, ogni altro onere, prestazioni e forniture per dare il lavoro eseguito a regola d'arte.
 Il prodotto deve essere marcato CE ai sensi della UNI EN ISO-3 con il sistema di Valutazione e Verifica della Prestazione 2- tra quelli di attestazione previsti dal Regolamento U.E. 305/11. Sono esclusi dal prezzo l'eventuale fornitura e posa in opera dell'acciaio, delle casseforme, delle centineature, delle armature di sostegno, l'eventuale impiego di antivegetanti e la preparazione del supporto.

PONTI SU SP 99 - SP 1: CICLO - TIPO PER LA RICOSTRUZIONE VOLUMETRICA DEL CLS (IL CICLO PUO' DIFFERENZIARSI IN OSSERVANZA ALLE SCHEDE TECNICHE DEI PRODOTTI SPECIFICI UTILIZZATI)



Provincia di Ravenna Settore Lavori Pubblici

INTERVENTI URGENTI PER LA MANUTENZIONE STRAORDINARIA DI DIECI PONTI DELLA RETE STRADALE DELLA PROVINCIA DI RAVENNA

CUP : J67H2000980001

PROGETTO DEFINITIVO-ESECUTIVO

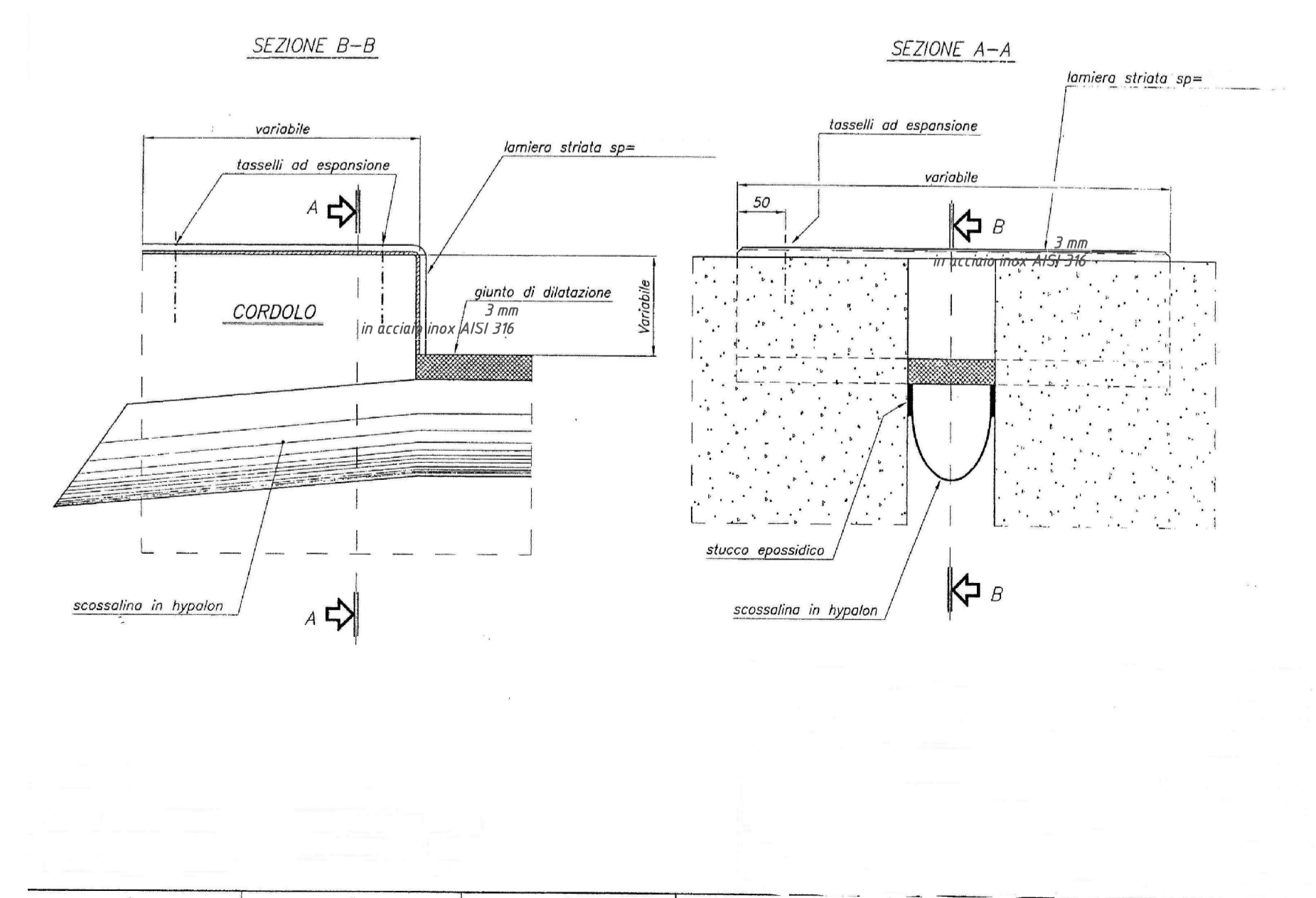
Presidente: Michèle De Pascale	Consigliere Delegato: Nicola Pasi
Dirigente responsabile del Settore: Ing. Paolo Nobile	
RESPONSABILE UNICO DEL PROCEDIMENTO: Ing. Paolo Nobile	(documento firmato digitalmente)
PROGETTISTA: Ing. Giuseppe Collarossi	(documento firmato digitalmente)
COLLABORATORE ALLA PROGETTAZIONE: Ing. Fabio Valentini	
0	EMISSIONE
Rev.	Descrizione
Redatto:	Controllato:
Approvato:	Data:

TITOLO ELABORATO:

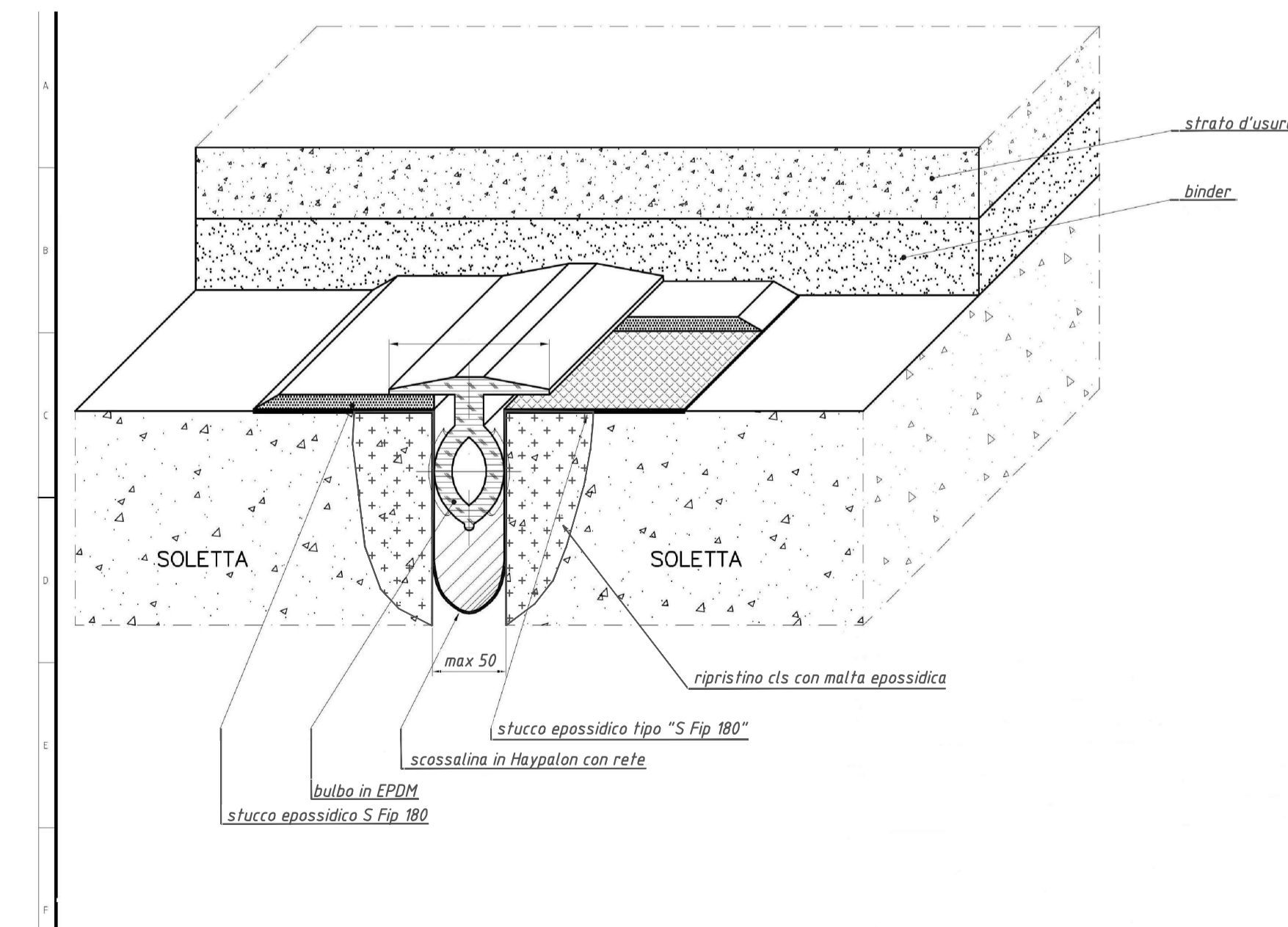
PARTICOLARI COSTRUTTIVI
 PONTE SP 99 PK 5+576 - PONTI SU SP 33 - SP101 - SP 115 - SP 1

Elaborato num:	Revisione:	Data:	Scala:	Nome file:
3.2		OTTOBRE 2020	1/50	

PONTI SU SP 33- SP 101- SP 115: GIUNTO TIPO - MARCIAPIEDE



PONTI SU SP 33- SP 101- SP 115: GIUNTO TIPO - IMPALCATO



B.07.072 a
 GIUNTO DI DILATAZIONE A TAMPONE TIPO POLIMERICO A CALDO
 Realizzazione o rifacimento di giunto a tampone viscoelastico su impalcati di viadotti, atti ad assorbire spostamenti trasversali e torsionali di +/- 25 mm.